



# Nature's Design

Katalog produktů

Distributor of

---



TC energy design

# Nature's Design

## Principy

Náš výzkum a hledání harmonického a energetizujícího konstrukčního principu nás přivedl k poměru Zlatého řezu, který je doslova designem přírody a také ke starodávnému symbolu Květu Života.

Před lety, když jsme poprvé poznali japonského vědce Masaru Emota a téma vodních krystalů, dokládající vliv vibrací na vnitřní strukturu vody, byli jsme touto tematikou zásadně osloveni. Co nás fascinuje nejvíce na designu přírody je pozitivní změna struktury vody, k níž dochází při vědomém používání forem, které jsou v harmonii s konstrukčním principem přirozeného světa.

Od té doby nás fascinace vodou a tvary, které jí ovlivňují již neopustila. A to jsou také hodnoty které Vám dnes Natures Design se svými produkty přináší: přírodě blízké, elegantní, užitečné, energeticky silné a kvalitní produkty pro každodenní použití – pro blaho těla, mysli a duše.



# Původní zdroj života

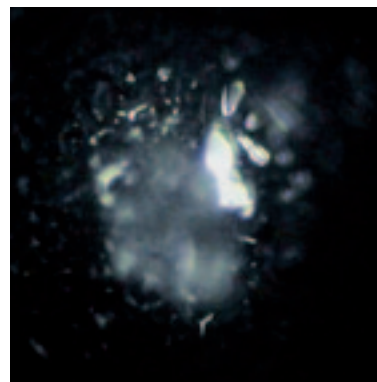
## Voda

Každý kdo jednou ochutnal čerstvou vodu z horského pramene a sám poznal kvalitu pramenité vody - při srovnání s domácí kohoutkovou vodou z vodovodu cítí jasný rozdíl.

Důvodem je fakt, že upravovaná voda již není tak chutná ani energizující. Není divu, když si uvědomíme jakým vzdálenostem, procesům úpravy a znečištěnému životnímu prostředí byla voda vystavena na cestě od pramene k Vám.

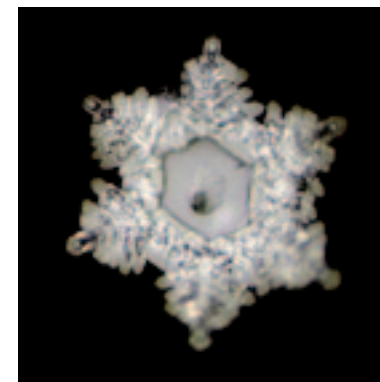
Ve specifickém tvaru karaf a ostatních produktů se voda a další tekutiny opět revitalizují a zlepší se jejich chuť a biologická hodnota. Aby bylo možné vizuálně doložit jak hluboce ovlivňují a zlepšují naše produkty vnitřní strukturu vody a její vlastnosti - k tomu slouží fotografie krystalů vody u všech produktů v katalogu. Výsledky zkoušek a fotografie pocházejí z laboratoří EF Braun v Uttingenu ve Švýcarsku. Všechny vzorky vody byly vyfotografovány za použití metody vyvinuté japonským vědcem panem Masaru Emotem. Každý vzorek odebraný z vody uchovávané v produktech ND vykazuje krásný výrazně proměněný symetrický krystal. Tyto změny ve vnitřní struktuře vody jsou způsobeny souhrnem prvků použitých při výrobě skleněných a porcelánových nádob (jako je konstrukční princip Zlatého řezu, použití symbolu Květu života, ryzí a přírodní použité materiály), které dodávají vodě svěží, příjemnou, přirozenou a přírodní chuť.

## Předtím



Běžná voda z vodovodu je oslabená nepřírodně vysokým tlakem a prouděním v dlouhém rovném potrubí.

## Potom



3 minuty vody v karafě stačí k revitalizaci a k oživení oslabené vody z vodovodu.

Výsledky testů pocházejí z laboratoří EF Brown, CH-3628 Uttignen ve Švýcarsku. Krystaly vody jsou fotografovány s využitím metody, kterou vyvinul pan Masaru Emoto.

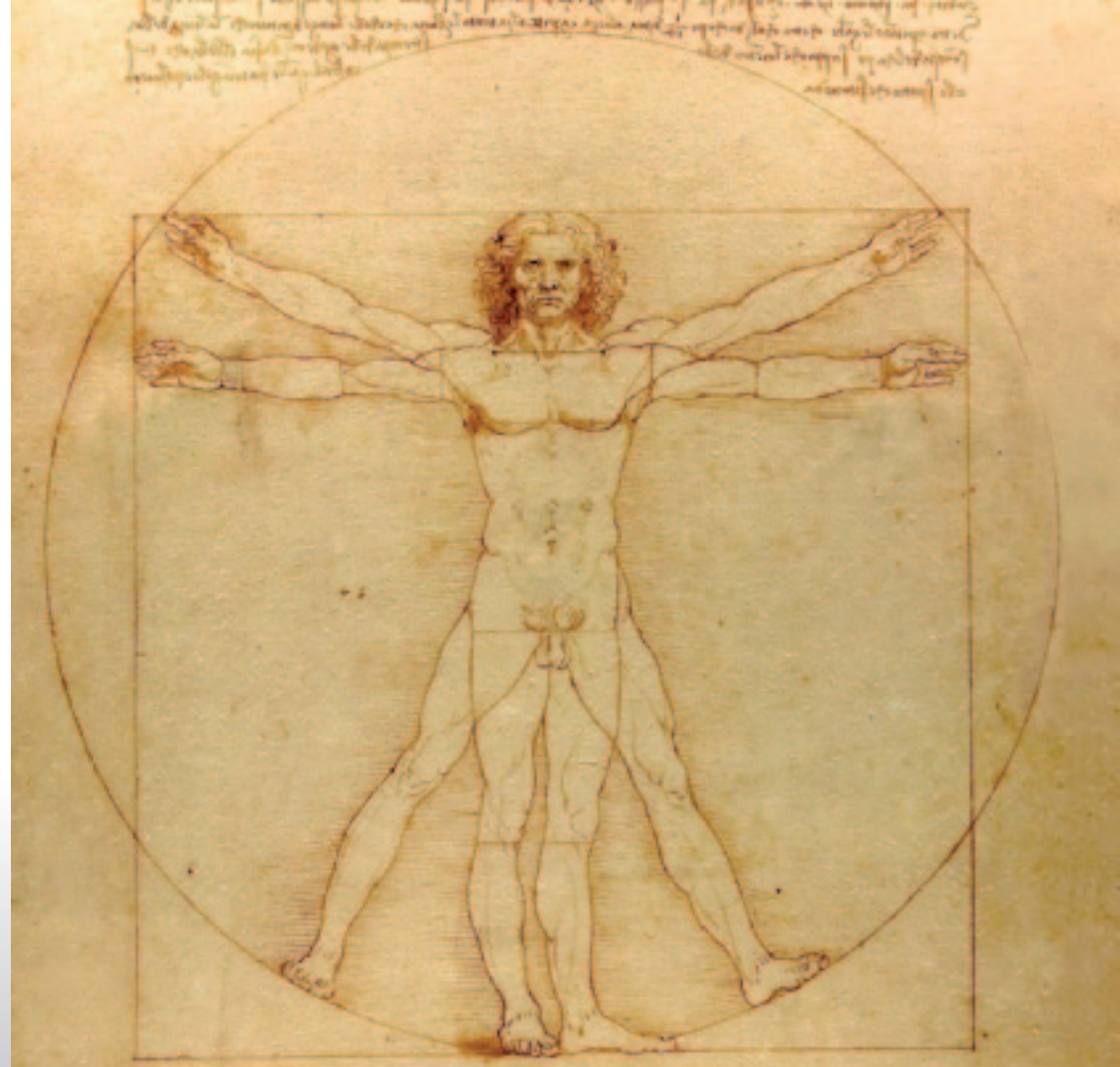
# Zlatý řez

## Principy

Již od starověku představují základní proporce Zlatého Řezu vzor krásy a estetického ideálu. Ještě dnes tyto ideální proporce můžeme najít v umění, architektuře, designu i jinde. Zlatý Řez je přítomný všude v přírodě a to je také důvod proč je průvodním principem v designu našich produktů.

Všechny skleněné a porcelánové produkty Natures Deign jsou pečlivě vyrobeny v souladu s principy zlatého řezu, tak aby dokonale ladily našemu oku a byly energeticky v souladu s tokem životní energie. Jedinečnost designu karaf spočívá také v nezaměnitelném tvaru, který vzniknul převedením tónů hudby do organických linií vytvarovaných ve skle a porcelánu. Ve specifickém tvaru karaf se voda a další tekutiny revitalizují a zlepšují svojí chuť a biologickou hodnotu. Tvary sklenic a karaf vznikly jako hudební kompozice, přičemž výsledný zvuk byl transformován do tvarů za pomoci matematických vzorců. Harmonický účinek produktů potvrdil velký počet spokojených zákazníků, kteří je používají více než 12 let. Vitalizující a stabilizující účinky na lidský organismus dokazují také laboratorní testy.

Další informace jsou dostupné na [www.naturesdesign.cz](http://www.naturesdesign.cz)



# Květ života

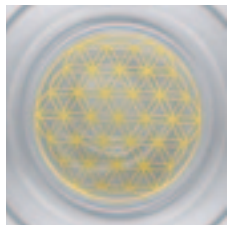
## Symbolstvoření

Symbols patří k historii lidstva od pradávných dob a také všechny kultury na Zemi symboly používaly a používají. Pro pochopení účinnosti a síly symbolů je nutné porozumět vnitřní rezonanci a vibracím, které obsahují.

Někdy je používána síla obsahu slov – jako afirmace – jindy grafické symboly, matematické vzorce nebo zvuky. "Květ života" je považován za symbol obsahující veškerou geometrii života, tak jak jej známe na planetě Zemi. Je to univerzální symbol energie, života a spojení mezi vším existujícím. Květ života je také silný energetický zářič pozitivně ovlivňující kvalitu vody. Voda jako médium je schopná rozpoznat a uchovávat různé druhy informací, vibrací, rezonancí a tím naplňovat svůj "informační obsah" a měnit svoji strukturu.



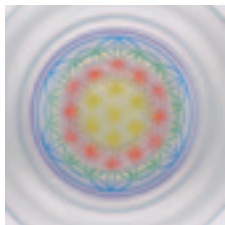
# Symbyly a afirmace



**Zlatý**

**Květ života**

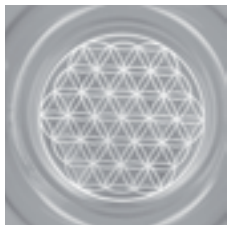
23,8-karátové zlato  
zvyšuje energetický  
účinek a biologickou  
hodnotu vody.



**Barevný**

**Květ života**

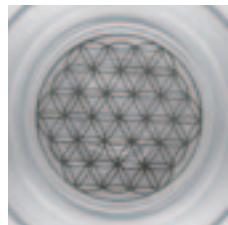
Podporuje radostný a  
pozitivní stav mysli a  
cítění.



**Bílý**

**Květ života**

Podporuje  
otevřenost a plnost  
vnímání.



**Platinový**

**Květ života**

Aktivuje vnímání  
lásky k sobě samému  
a přijetí sama sebe.



**Láska**



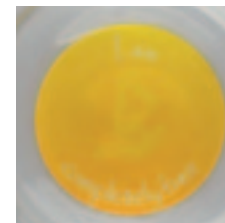
**Bezpečí**



**Harmonie**



**Relaxace**



**Svoboda**



**Zdraví**

## **Afirmace na sklenicích Mythos**

Afirmace jsou založeny na kombinaci barev, symbolů a textu. Podporují vědomé poznání svých schopností a potenciálu. Nezáleží na tom, v jakém jazyce jsou napsané – rozhodující je vibrace významu slov.

# Džbán na vodu CADUS (1 litr)

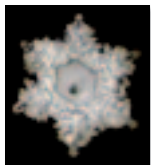
**Objem**  
1 litr

Džbán Cadus se vyznačuje jemně tvarovanou formou, navrženou podle principů Zlatého řezu. Obsah nádoby je 1 litr.

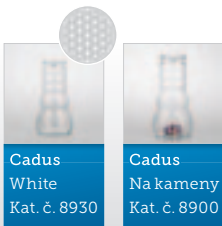
**Výroba**  
ručně foukané sklo  
tradiční řemeslné  
sklářské umění

**Materiál**  
bezolovnaté sklo  
Krytal vody  
přížový uzávěr

**Krytal vody**



Džbán je dodáván ve dvou provedeních a to buď s bílým Květem Života na dně nebo ve verzy s depositem (výdutí) s pružným uzávěrem na dně džbánu, kam je možné umístit drahé kameny. Depozit slouží ke vložení krystalů a minerálů pro individuální úpravu kvality vody. Promyšlená forma zvyšuje biologickou hodnotu a chuť jakékoliv kapaliny, která je ve džbánu přechovávána. Voda zároveň optickým efektem zvětší a umocní krásu a barevnost použitých krystalů. Krystaly spolu s působením tvaru karafy působí na biologickou hodnotu vody a dle použitého krystalu ovlivňují její účinky.



patent pending



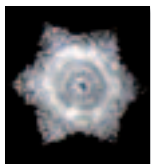
# Karafa GALILEO (1,3 litru)

**Objem**  
1,3 litru

**Výroba**  
ručně foukané sklo  
tradiční řemeslné  
sklářské umění

**Materiál**  
bezolovnaté sklo

**Krystal vody**



Tvar ručně foukané karafy «Galileo» byl navržen podle principů Zlatého řezu. Ve dně karafy je umístěna výduť (depozit) přístupný zvenku, s pružným uzávěrem. Depozit slouží ke vložení drahých kamenů, krystalů a minerálů a individuální úpravu kvality vody.

Promyšlená forma karafy zvyšuje biologickou hodnotu a chuť kapaliny, která je v karafě přechovávána. Voda zároveň optickým efektem zvětší a umocní krásu a barevnost použitých krystalů. Krystaly spolu s působením tvaru karafy působí na biologickou hodnotu vody a dle použitého krystalu ovlivňují její účinky.



Galileo  
Na kameny  
Kat. č. 7900



patent pending



# TC Karafa Alladin (1,3 litru a 2,3 litru)

## Objem

1,3 litru a 2,3 litru

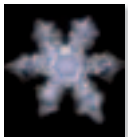
## Výroba

ručně foukané sklo  
tradiční řemeslné  
sklářské umění

## Materiál

bezolovnaté sklo

## Krystal vody



TC karafa Alladin je standardní verze z nabídkové řady karaf TC. Karafa Alladin, se zlatým Květem života na dně karafy, je jedním z nejpobulárnějších produktů již po mnoho let.

Karafa má kaskádovitý design se 6 částmi, přičemž objem každé části odpovídá prvním 6 číslům univerzální Fibonacciho posloupnosti čísel. Navazuje tak na univerzální geometrii přítomnou všude v přírodě. Revitalizovaná voda vykazuje 6 – strannou krystalickou strukturu, která signalizuje její zvýšenou míru energie a životní síly.



# TC Karaffe Delicate (0,5 litru)

**Objem**  
0,5 litru

Karafa TC Delicate je určená na vodu, ale také na horké nápoje – především čaj (ale i kávu, čokoládu nebo teplou vodu).

**Výroba**  
ručně foukané sklo  
tradiční řemeslné  
sklářské umění

Nízka hmotnost a příjemný tvar karafy Delicate umožňuje její velmi dobré držení v rukách a předurčuje k používání také dětmi nebo seniory.

**Materiál**  
borokřemičité  
žáruvzdorné  
bezolovnaté sklo

**Krystal vody**



**Delicate**  
Basic  
Kat. č. 7700



**Delicate**  
Golden  
Kat. č. 7710



**Delicate**  
White  
Kat. č. 7730



# Karafa TC Miniverse (120 ml)

**Objem**  
120 ml

**Výroba**  
ručně foukané sklo  
tradiční řemeslné  
sklářské umění

**Materiál**  
borokřemičité  
žáruvzdorné  
bezolovnaté sklo

**Krystal vody**



Miniaturní verze karafy TC je osobitným druhem šperku.

Každá z těchto karaf je ručně vyrobený originál. Pití přímo z karafy TC je zábava, která má také hlubší smysl. Už samotný dotyk s přirozeným harmonickým tvarem zprostředkuje pocit pohody a štěstí (všechny citlivé energetické kanály se setkávají ve špičkách prstů lidské ruky, odkud předávají informace do celého těla).

Dva spojené kulovité útvary, tvořící víčko karaf, vycházejí z poměru průměrů Měsíce a Země. Tyto karafy je možné použít pro jakékoliv tekutiny - horké nebo studené. Je možné využití také k úschově léčivých rostlin a koření, ale také jako nádoby na oleje, esence, přísady do potravin, nápojů, nebo pro kosmetické přípravky.



**Miniverse**  
Golden  
Kat. č. 7810



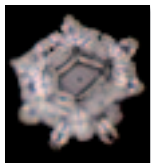
# Karafa TC Beauty (5 litrů)

**Objem**  
5 litrů

**Výroba**  
ručně foukané sklo  
tradiční řemeslné  
sklářské umění

**Materiál**  
borokřemičitě  
žáruvzdorné  
bezolovnaté sklo

**Krystal vody**



Úspěch karafy Universe, s obsahem 10 litrů nás vedl k výrobě její menší verze – 5 litrové Beauty. Tato karafa je ideální také pro menší kanceláře a zasedací místnosti.

Patentovaný čepovací kohoutek je navrhnutý pro časté používání. Karafu Beauty je možné umývat i horkou vodou. Beauty s patentovaným čepovacím kohoutkem umožňuje jednoduchou a hygienickou obsluhu a každodenní praktické užívání.



**Beauty  
Basic**  
Kat. č. 7400



**Beauty  
Platinum**  
Kat. č. 7416



**Podstavec  
Buk**  
Kat. č. 7408



**Podstavec  
Bříza**  
Kat. č. 7409



# Karafa TC Universe (10 litrů)

**Objem**  
10 litrů

**Výroba**  
ručně foukané sklo  
tradiční řemeslné  
sklářské umění

**Materiál**  
borokřemičité  
žáruvzdorné  
bezolovnaté sklo

Karafa TC Universe je pravděpodobně největší ručně foukaná karafa na vodu na světě. Svým obsahem (cca 10 litrů) se Universe ideálně hodí k použití na kongresech, seminářích, v lékárnách, ordinacích a dalších veřejných zařízeních. Patentovaný čepovací kohoutek je navrhnutý pro časté používání a umožňuje jednoduchou a hygienickou obsluhu. Ke každé karafě se dodává také tubus TC, který umožňuje přirozeným způsobem, chladit její obsah bez přímého kontaktu vody s chladicím ledem.

Do tubusu TC je také možné vložit drahé kameny, minerály nebo jiná vitalizační média. Použití tohoto tubusu je výhodné v tom, že nedochází k přímému smíšení chladicích prvků s vodou a zabrání se tak případnému znečištění vody určené k pití.



**Universe**  
Basic  
Kat. č. 7300



**Universe**  
Platinum  
Kat. č. 7316



**Podstavec**  
Buk  
Kat. č. 7308



**Podstavec**  
Bříza  
Kat. č. 7309



designed by



TC energy design

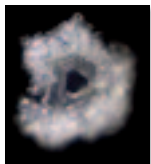
# Láhev na vodu LAGOENA (500 ml)

**Objem**  
0,5 litru

**Výroba**  
strojní výroba

**Materiál**  
bezolovnaté sklo  
horkuvzdorné sklo

**Krystal vody**



Přenosná láhev LAGOENA byla vyvinuta jako bezpečná cestovní revitalizační láhev. Vyrobená dle konstrukčních zásad Zlatého řezu, z foukaného, horku odolného skla, splňuje požadavky nejvyšší kvality ( na dně láhve je umístěn bílý květ života).

Kapacita láhve je 0,5 litru přičemž sklo láhve je chráněno přesně padnoucím obalem z přírodního korku, který chrání láhev před rozbitím.

Tato přírodní ochrana příjemně padnoucí do Vašich rukou může být jednoduše sejmuta v případě potřeby čištění láhve. Láhev je vhodná i pro horké nápoje.



# Sklenice TC Mythos (0,25 litru)

**Objem**  
0,25 litru

**Výroba**  
strojní výroba

**Materiál**  
bezolovnaté sklo

**Krystal vody**



Tvar a design sklenic TC Mythos, stejně jako ostatní TC produkty, byl navrhnutý podle principů zlatého řezu. Tento matematický model – vyskytující se prakticky univerzálně v přírodě – souvisí také s "Posvátnou geometrií". Použití sklenic Mythos zvyšuje biologickou hodnotu vody a zjemňuje její chuť.

Sklenice TC Mythos jsou určeny k častému používání. Zároveň byly navrženy tak, aby se nepřevrhly. Proto jsou vhodné jak pro děti, tak pro gastronomická zařízení. Sklenice je možné používat jak pro horké nápoje (čaj a káva), tak pro nápoje studené. Jsou velmi praktické pro každodenní používání.



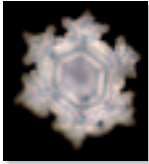
# Sklenice TC Mythos (s afirmacemi 0,25 litru)

**Objem**  
0,25 litru

**Výroba**  
strojní výroba

**Materiál**  
bezolovnaté sklo

**Krystal vody**



Sklenice TC Mythos jsou k dispozici také v šesti verzích s různými afirmacemi na dně sklenic. Afirmace jsou kombinace barvy, symbolu a slov. Pomáhají rozpoznat, uvědomit si a posílit vlastní schopnosti a potenciál. Nezáleží na tom v jakém jazyce jsou napsány – důležitá je vibrace významu slov.

						
<b>Mythos</b> Sestava 6 kusů DE 6280 EN 6281	<b>Mythos</b> Láska DE 62801 EN 62811	<b>Mythos</b> Bezpečí DE 62802 EN 62812	<b>Mythos</b> Harmonie DE 62803 EN 62813	<b>Mythos</b> Pohoda DE 62804 EN 62814	<b>Mythos</b> Svoboda DE 62805 EN 62815	<b>Mythos</b> Zdraví DE 62806 EN 62816

DE = německy, EN = anglicky





# Sklenice TC Jasmina (0,3 litru)

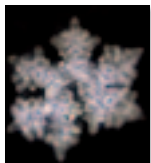
**Objem**  
0,3 litru

Sklenice TC jsou navrhnuté podle principů jako karafy TC. Na vodu mají stejné účinky. Biologická hodnota vody nebo šťávy se zvýší a její chuť se zjemní.

**Výroba**  
ručně foukané sklo  
tradiční řemeslné  
sklářské umění

**Materiál**  
bezolovnaté sklo

**Krystal vody**



# Hrnek SHINNO (0,3 litru)

**Objem**  
0,3 litru

**Výroba**

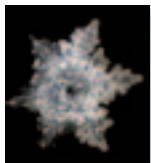
Tradiční způsob výroby

**Materiál**

Porcelán barvy  
slonové kosti

Možné mytí v myčce

**Krystal vody**



Hrnek "Shinno" je vyrobený z nejjemnějšího německého porcelánu a je ideální nádobou na čaj nebo kvalitní kávu.

Elegantní tvar hrnečku navržený podle designu a pravidel

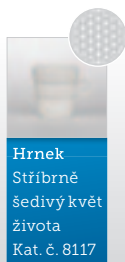
Zlatého řezu, svými liniemi ideálně ladí s porcelánem barvy

slonoviny. Na dně šálku je uvnitř umístěn květ života stříbrné

barvy – prastarý symbol posvátné geometrie – který svými

vibracemi zlepšuje biologickou hodnotu nápojů podávaných

v hrnečku.



Hrnek  
Stříbrně  
šedivý květ  
života  
Kat. č. 8117



# Šálek SHINNO (0,2litru)

**Objem**  
0,2 litru

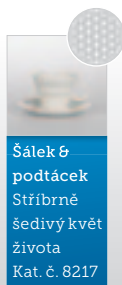
**Výroba**  
Tradiční způsob výroby

**Materiál**  
Porcelán barvy  
slonové kosti  
Možné mytí v myčce

**Krystal vody**



Šálek "Shinno" s podšálkem je vyrobený z německého porcelánu a je ideální nádobou na čaj nebo kvalitní kávu. Elegantní tvar hrnečku navržený podle designu a pravidel zlatého řezu, svými liniemi ideálně ladí s porcelánem barvy slonoviny. Na dně šálku je uvnitř umístěn květ života stříbrné barvy – prastarý symbol posvátné geometrie – svými vibracemi zlepšující biologickou hodnotu nápojů podávaných v šálku. Součástí šálku Shinno 0,2l je také tácek ze stejného materiálu.



Šálek &  
podtácek  
Stříbrné  
šedivý květ  
života  
Kat. č. 8217



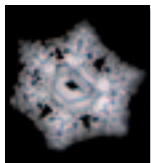
# Čajová konvice SHINNO (1litr)

**Objem**  
1 litr

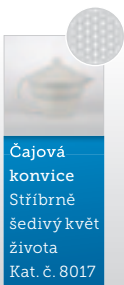
**Výroba**  
Tradiční způsob výroby

**Materiál**  
Porcelán barvy  
slonové kosti  
Možné mytí v myčce

**Krystal vody**



Čajová konvice Shinno je vyrobena z německého porcelánu, je ideální nádobou na čaj nebo kvalitní kávu. Elegantní tvar navržený podle designu a pravidel zlatého řezu, svými liniemi ideálně ladí s porcelánem barvy slonoviny. Na dně konvice je uvnitř umístěn květ života stříbrné barvy – prastarý symbol posvátné geometrie.



Čajová  
konvice  
Stříbrné  
šedivý květ  
života  
Kat. č. 8017



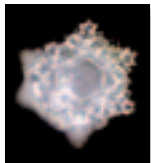
## Sklenice na víno TC (0,2 litru)

**Objem**  
0,2 litru

**Výroba**  
ručně tradičním  
způsobem  
nebo strojní výroba

**Materiál**  
bezolovnaté sklo

**Krystal vody**



Sklenice na víno TC má jedinečný a energeticky aktivní tvar a je vhodný pro jakýkoliv druh vín. Budete skutečně překvapeni jaký vliv má tato sklenice na Vaše oblíbené víno. Především červená vína se v těchto sklenicích rychle upraví a připraví ke konzumaci. Třístupňový design sklenice je odvozen od trojzvuku tónů v durovém akordu – durového kvintakordu. Delikátní tenkostěnný design sklenic se doporučuje pro ta nejlepší vína. Nicméně i běžná vína změni krystalickou strukturu a zvýší své biologické vibrace.

Znalci vín doporučují tyto sklenky používat také jako degustační pohár. Sklenice na víno TC se dodávají ve dvou verzích: ruční výroba a strojní výroba.



**Sklenice  
na víno**  
Ručně  
vyráběná  
Kat. č. 4100



**Sklenice  
na víno**  
strojní  
výroba  
Kat. č. 4800



# Karafa na víno RUBELLUM (1 litr)

**Objem**  
1 litr

**Výroba**  
ručně tradičním  
způsobem  
nebo strojní výroba

**Materiál**  
bezolovnaté sklo

**Krystal vody**



Karafa Rubellum na víno zajisté nadchne znalce vína svým tvarem, navrhnutým podle principů Zlatého řezu. Dekantováním v karafě Rubellum se upraví struktura vína a zvýší se jeho biologická hodnota. Na dně karafy sa nachází bílý symbol květu života - symbol posvátné geometrie. Součástí balení je také elegantní skleněná zátka.



Rubellum  
Bílý květ  
života  
Kat. č. 4330



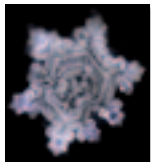
# Skleněné brčko CALAMUS (24 cm)

**Délka**  
24 cm

**Výroba**  
ručně foukané sklo  
tradiční řemeslné  
sklářské umění

**Materiál**  
borokřemičité  
žáruvzdorné  
sklo bez olova  
a bez kadmia

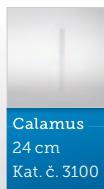
**Krystal vody**



Víř jako přírodní jev je základem konstrukce brčka Calamus. Vzhledem ke spirále umístěné uvnitř brčka se jakákoliv kapalina procházející produktem dostane do silného víru. Účinek víru zvyšuje intenzitu energie. Stejně jako v přírodě ve formě tornád, toků divokých řek, mořských vln apod. Cíleným točením doprava je voda schopna vázat v těle škodlivé látky a dopravovat je ven. Dokonce i krev v našich žilách proudí ve vírech. Struktura ručně foukaného brčka vychází také ze zásad proporcí Zlatého řezu.

Pro snadné čištění je produkt dodáván se štětcem odpovídající velikosti.

**Upozornění: Nevhodné pro děti do 6 let**



Calamus  
24 cm  
Kat. č. 3100



# Mísy PATERA (ø14 cm a 23cm)

## Velikosti

ø 23 cm / výška 9 cm  
ø 14 cm / výška 5 cm

## Výroba

ručně tradičním  
způsobem  
nebo strojní výroba

## Materiál

bezolovnaté sklo

## Krystal vody



Mísy "Patera" na jídlo. Mísa «Patera» velká s průměrem 23 cm. A malá s průměrem 14 cm. Tvar nádob je vytvořen podle zákonů Zlatého řezu a je určený především k přípravě a konzumaci potravin. Svým tvarem a bílým květem života na dně příznivě ovlivňuje tekutiny obsažené v přijímaném jídle a celkově svými vibracemi zlepšuje biologickou hodnotu potravy. Mísa je vyráběná ručně tradiční sklářskou technologií. Květ života bílé barvy působí na celý obsah misky i na své blízké okolí.



**Patera malá**  
ø 14 cm  
výška 5 cm  
White  
Kat. č. 5530

**Patera velká**  
ø 23 cm  
výška 9 cm  
White  
Kat. č. 5330





# Mísy COTULA (ø 12 cm a 23 cm)

## Velikosti

ø 23 cm / výška 8 cm  
ø 14 cm / výška 12 cm

## Výroba

ručně tradičním  
způsobem  
nebo strojní výroba

## Materiál

bezolovnaté sklo

## Krystal vody



Mísy "Cotula" na jídlo. Mísa «Cotula» velká s průměrem 23 cm. A malá s průměrem 12 cm. Tvar nádob je vytvořen podle zákonů Zlatého řezu a je určený především k přípravě a konzumaci potravin. Svým tvarem a bílým květem života na dně příznivě ovlivňuje tekutiny obsažené v přijímaném jídle a celkově svými vibracemi zlepšuje biologickou hodnotu potravy. Mísa je vyráběná ručně tradiční sklářskou technologií. Květ života bílé barvy působí na celý obsah misky i na své blízké okolí.



# Energetický tácek TC 9 a 22 cm

## Výroba

ručně foukané sklo  
tradiční řemeslné  
sklářské umění  
každý kus je unikát  
se symbolem z 23,8  
karátového zlata

## Materiál

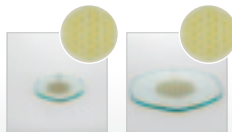
ručně leštěné sklo  
s vypáleným  
symbolem  
z 23,8-karátového zlata

## Krystal vody



Energetický tácek je podložka z ručně leštěného skla na dně které je vypálený symbol Květu života z 23,8-karátového zlata. Účelem tohoto produktu je zlepšení energetického působení a revitalizace nápojů a potravin, které na tácek položíme. Už asi po 3 minutách se působením harmonické vibrace biologická hodnota nápoje, ale i pevné potraviny zvýší. Působivý šestiúhelníkový tvar podložky je doplněn účinkem symbolu Květu života a symbolizuje cyklický planetární pohyb.

"Květ života" je považován za symbol obsahující veškerou geometrii života tak, jak jej známe na planetě Zemi a je považován za jeden z nejuniverzálnějších přírodních symbolů. Byl a dodnes je mnohými kulturami používán k vitalizaci a stabilizaci potravin. Na energetickou podložku TC nepokládejte horké předměty.

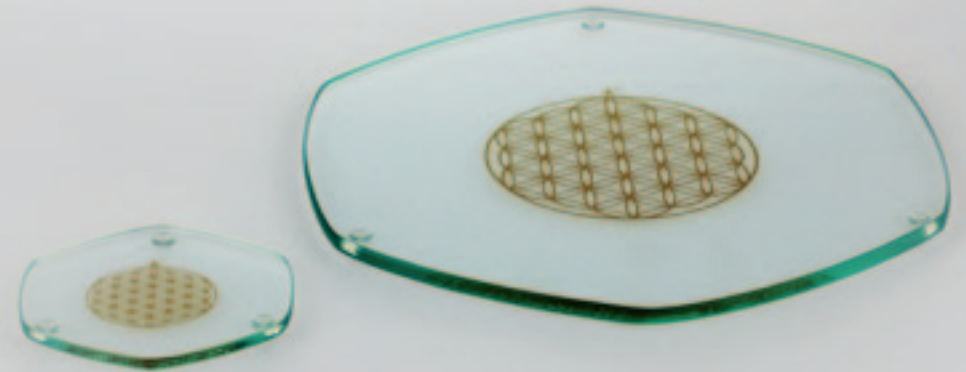


### Tácek

9 cm  
Golden  
Kat. č. 5110

### Tácek

22 cm  
Golden  
Kat. č. 5210



# Osvěžovač AIR-ION (70 ml)

**Objem**  
70 ml

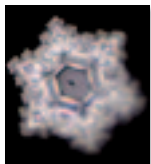
Studie prokázaly regenerační účinky vzduchu při použití osvěžovače (rozprašovače) AIR ION.

**Výroba**  
strojní výroba

Tento osvěžovač plněný revitalizovanou vodou z karaf, která je rozprašována na kůži, rostliny atd. přeměňuje těžkou a unavenou atmosféru prostoru v prostředí ionizované a "vonící" přírodou.

**Materiál**  
bezolovnaté sklo

**Krystal vody**



Důvod této změny : Revitalizovaná voda z karafy rozprašovaná osvěžovačem transformuje atmosféru místnosti s Negativními ionty ve vodě v nádherně dýchatelný vzduch.

Možné další použití: vhodné i jako kosmetický rozprašovač pro pleťové vody.



**Spray**  
Kat. č. 9000



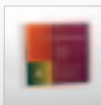
# Hudba Rezonance země

## 3 Skladby

44 minut hracího času

CD Rezonance země má několik efektů kterými specificky působí na své okolí. Vytváří energii štěstí a blahobytu. Tím pomáhá harmonizovat obytné a pracovní prostory. Může neutralizovat stresující efekty jiných zvuků a hluku a zároveň podporuje terapeutické procesy tím, že redukuje stres a psychickou nerovnováhu. Pohyby Země – například rotace Země kolem své osy a její pohyb kolem Slunce – stejně jako pohyb měsíce a dalších planet, všechny tyto pohyby mají vědecky ověřený vliv na lidský organismus. Jedním ze způsobů jak vysvětlit tyto vlivy je to, že stabilizují, regenerují a harmonizují celou buněčnou strukturu lidského těla.

Hudba – Rezonance Země – vytváří obdobný efekt jaký vytváří « Hudba sfér » planetární pohyb těles. Tímto způsobem nás harmonicky ladí se základním rytmem života.



Hudba  
Rezonance  
země  
Kat. č. 1110

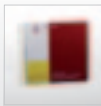


# Hudba Zvuk času

## 7 Skladeb

64 minut hracího času

CD Zvuk času od Thomase Chocholy bylo složeno pro podporu a stabilizaci pocitu spokojenosti a pohody. S použitím frekvencí a zvuků, které se synchronizují se základní rezonancí lidského těla - tato hudební kompozice podporuje vnímání sebe sama a harmonizuje tento vjem s vnímáním přírodního světa kolem nás. Kompozice prohlubuje holistického vnímání reality a bytí a spojení s matrixem života a celého světa.



Hudba  
Zvuk času  
Kat. č. 1111



# Všeobecné informace

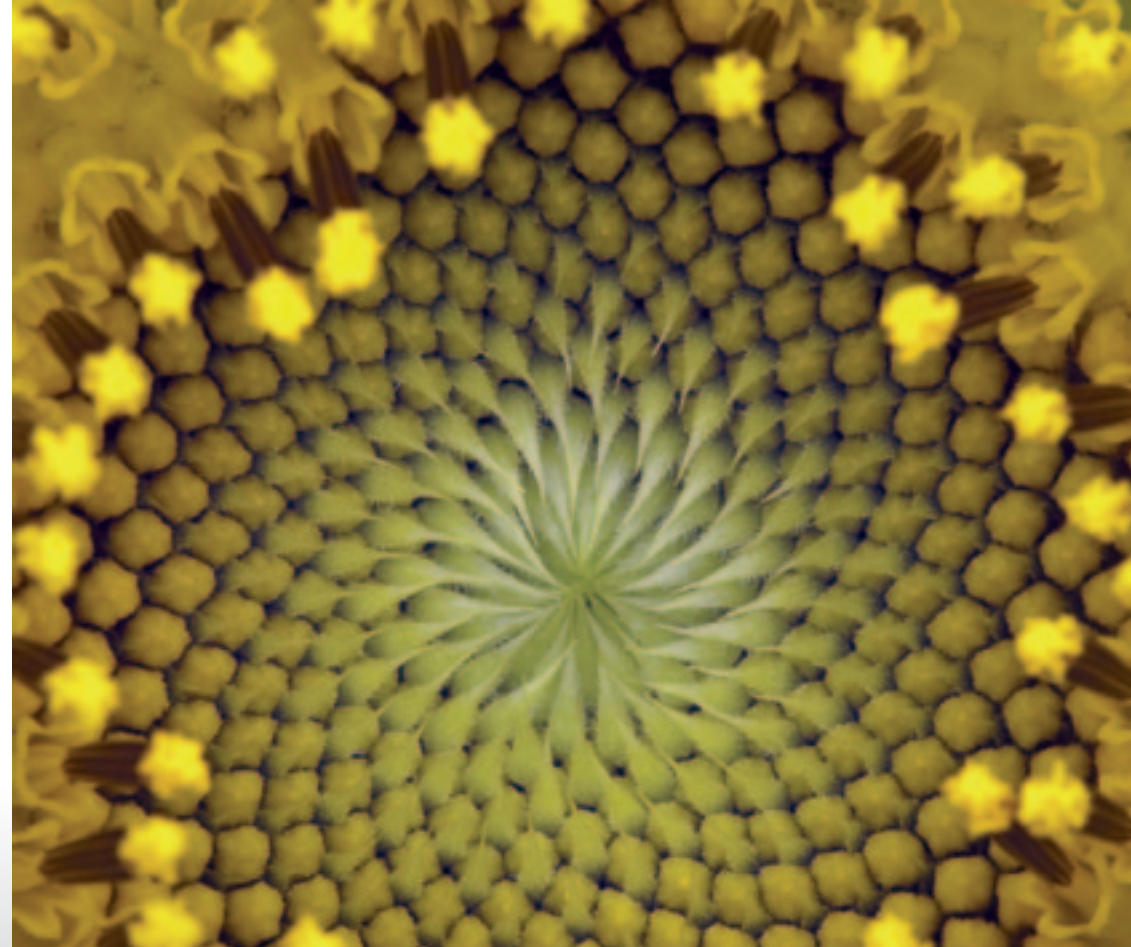
## Čištění

Skleněné výrobky je obecně nejvhodnější čistit ručně s použitím přírodních čisticích prostředků, jako je např. kyselina citrónová (polévkovou lžičku kyseliny citronové - aplikujte pouze uvnitř nádob). Nepoužívejte agresivní čisticí přípravky a výrobky umývejte výlučně ručně. Silnější nečistoty odstraníte krouživým pohybem zrněk nevařené rýže v teplé vodě uvnitř karaf. Pouze výrobky bez symbolů a afirmací je možné mýt v myčce.

## Upozornění

Produkty NaturesDesign a TC Energy design, které jsou uvedeny v tomto katalogu nejsou určeny pro diagnostiku, léčbu a prevenci jakékoliv nemoci nebo onemocnění. K použití těchto produktů se nevází žádné přísliby vyléčení nebo ovlivnění průběhu chorob a slibů pro zvýšení pohody a jejich používání závisí jedinečně na uvědoměném jednání uživatelů a jejich zodpovědnosti.

© 2012 – All rights reserved by Nature's Design Products GmbH.



### Fibonacciho sekvence čísel v přírodě

Každé samostatné jádro na slunečnici náleží pravotočivé a levotočivé spirále. Pozoruhodné je, že počty spirál jsou bez jediné výjimky pouze sousedící čísla Fibonacciho číselné posloupnosti. Ve slunečnici například najdete vždy kombinaci spirál 21/34, 34/55, 55/89 a speciálně ve velké slunečnici také 89/144 jader. Tyto zásady platí také například pro strukturu sedmikrásek, ananasu, šišek, zeli atd.

Váš distributor produktů Nature's Design:

[www.naturesdesing.cz](http://www.naturesdesing.cz)



TC energy design